

20^e
CONGRÈS
NATIONAL

CNGE COLLÈGE ACADÉMIQUE

Exercer et enseigner la médecine générale



16 - 18 JUIN Bordeaux
2021 PARC
DES EXPOSITIONS



Efficacité et acceptabilité d'un nudge promouvant la vaccination : un essai contrôlé randomisé

Quand la médecine générale rencontre la psychologie expérimentale



Adriaan BARBAROUX, 17 juin 2021



Liens d'intérêt

- [Aucun conflit d'intérêt](#)
- <https://www.archimede.fr/>
- Dpi@Adriaan.BARBAROUX



INTERNATIONAL COMMITTEE of
MEDICAL JOURNAL EDITORS

SAVE

ICMJE Form for Disclosure of Potential Conflicts of Interest

Generate Disclosure Statement

Dr. Barbaroux has nothing to disclose.





- A quel âge est mort Kersauson ?
- 41 ans (gardez les bras baissés)
- 51 ans (levez le bras droit)
- 61 ans (levez le bras gauche)

Comment fait on un choix ?



Systeme 1



Systeme 2

20^e
CONGRÈS
NATIONAL

CNGE COLLÈGE ACADÉMIQUE

Exercer et enseigner la médecine générale

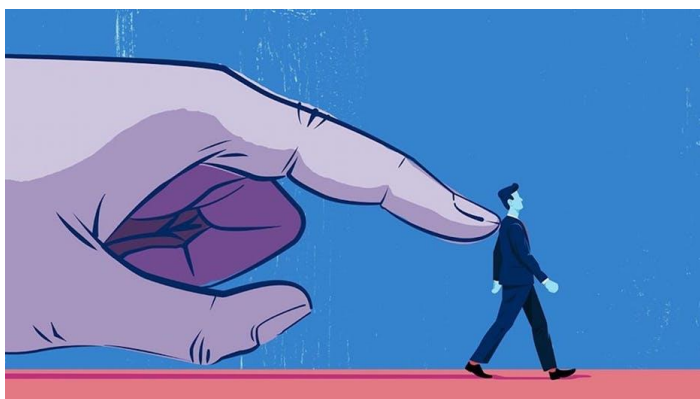


16 - 18 JUIN Bordeaux
2021 PARC
DES EXPOSITIONS



Efficacité et acceptabilité d'un nudge promouvant la vaccination : un essai contrôlé randomisé

Quand la médecine générale rencontre la psychologie expérimentale



Adriaan BARBAROUX, 17 juin 2021



CHERPA
Chercheurs et patients unis pour la santé



UNIVERSITÉ
CÔTE D'AZUR
FACULTÉ
DE MÉDECINE



www.congrescngc.fr

#CNGE2021

Hypothèses :



Efficacité du nudge (taux de vaccination serait plus élevé dans la condition exposée au nudge)



Effet Hawthorne (Le simple fait d'intégrer l'étude augmente le taux de vaccination)



Les sujets exposés au nudge l'acceptent davantage que les sujets non nudgés



Effet Hawthorne sur l'acceptabilité (Le simple fait d'intégrer l'étude augmente l'acceptabilité du nudge)

Méthode

« Pense-bête »

Plusieurs possibilités pour vous faire vacciner contre la grippe

- Voir avec votre médecin traitant (avec le certificat joint pour que cela soit pris en charge)
- Vous renseigner auprès de votre service (cadre de santé)
- Prendre contact avec la médecine du travail de votre hôpital

Listing médecine du travail selon hôpital

Nice Pasteur 04.92.06.76.36

Nice L'Archet 04.92.03.59.89

Nice Cimiez 04.92.03.44.60 (contacter pasteur ou l'archet si non joignables)

Nice Lenvai 04.92.03.03.93

Menton 04.93.28.78.20

Cannes 04.93.69.70.88

Antibes 04.97.24.75.09

Grasse 04.93.09.51.84

Vaccination anti-grippale

Cet imprimé est destiné aux personnes susceptibles d'être vaccinées contre la grippe saisonnière, conformément aux recommandations du calendrier des vaccinations

notice d'utilisation

Volet 1 - prise en charge du vaccin anti-grippal :

A remplir par votre médecin ou votre sage-femme pour la prescription du vaccin anti-grippal et par votre pharmacien pour la délivrance gratuite de ce vaccin.

Volet 2 - prescription de l'injection du vaccin anti-grippal :

A remplir par votre médecin ou votre sage-femme, s'il(s) elle le souhaite, pour la prescription de l'injection par un(e) infirmier(e) et à compléter par l'infirmier(e) qui effectue la vaccination.

Ce volet 2 est à retourner à votre centre de paiement avec la feuille de soins remise par votre infirmier(e).

prise en charge du vaccin anti-grippal

(valable jusqu'au 31 janvier 2019)

- articles L. 262-1 et R. 262-1 du Code de la sécurité sociale -

Méthode

3 groupes pour
contrôler l'effet
hawthorne

Nudge

- Questionnaire + nudge
- Recueil

Non nudge

- Questionnaire sans nudge
- Recueil

Témoin

- Non sollicités
- Recueil

Résultats

60% des internes vaccinés

Malgré des prix nobels et meta analyses, pas d'efficacité du nudge étudié.

Pas d'effet Hawthorne sur le taux de vaccination

Acceptabilité très supérieure à la littérature

Effet de l'exposition au nudge sur son acceptabilité, et effet Hawthorne sur l'acceptabilité



Discussion

Très acceptable, mais
inefficace



Faible variation
interindividuelle



Acceptation massive
(malgré le glissement
du contrat de
communication)



Réponse normative ?

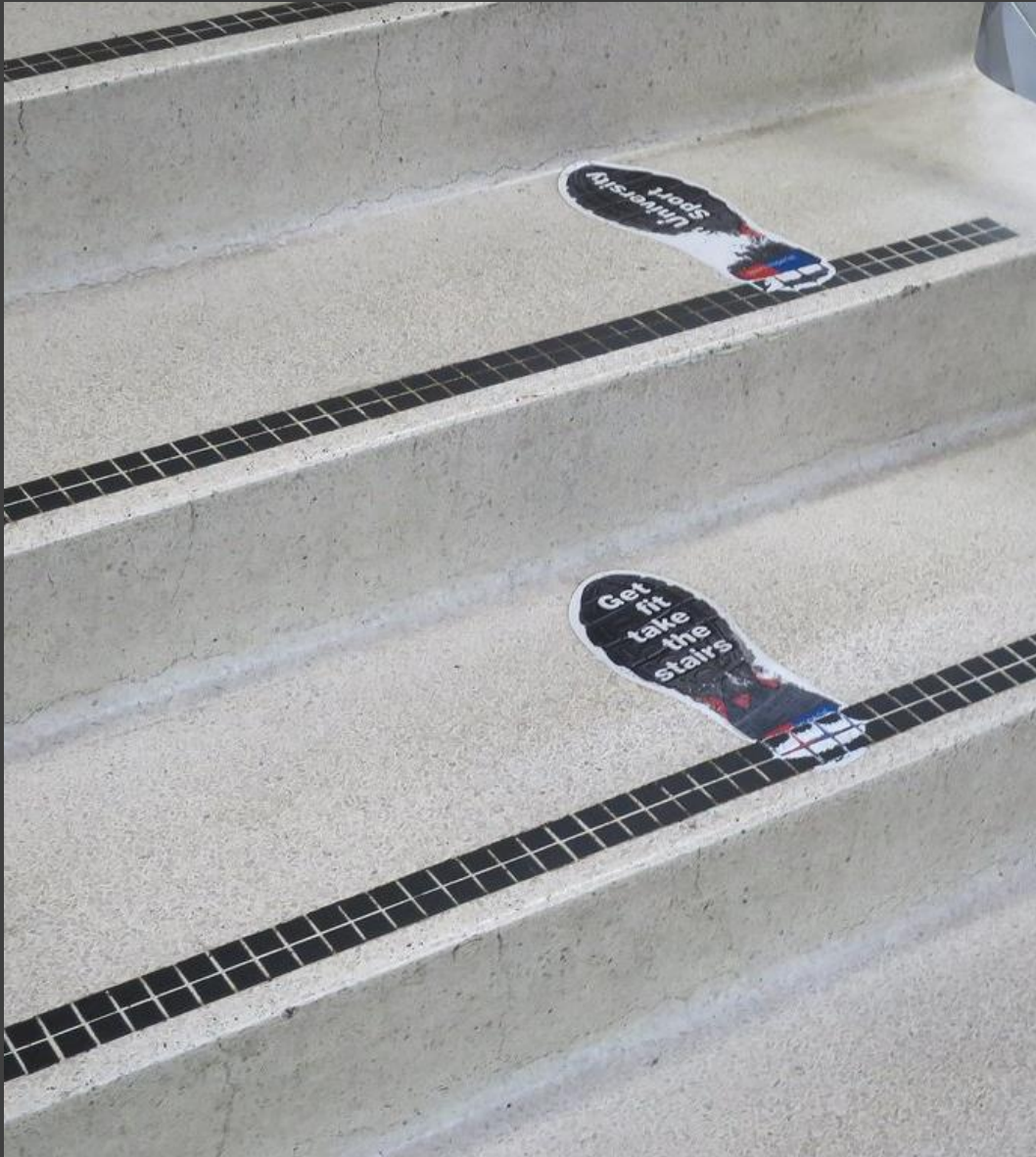


Limites

Recueil de données tardif

Nudge inefficace

Population déjà exposée à plusieurs nudges /
Nudge étudié non adapté aux besoins de la
population



Points forts

Etude interventionnelle,
contrôlée, randomisée

Originalité de
l'approche
expérimentale sur
l'acceptabilité du
nudge



Perspectives

- Revue systématique des nudges en soins primaires
- Place du sentiment de contrôle dans l'acceptabilité du nudge
- Même nudge – autre population
- Nudges moins acceptables
- Acceptabilité des nudges « impurs » (autorité/implémentation d'intentions)



A person wearing a dark blue jacket and a green hat is walking away from the camera on a snowy mountain slope. The person is leaving a trail of footprints in the snow. The background features a large, snow-covered mountain peak on the left and a smaller, rocky hill on the right. The sky is filled with heavy, grey clouds, with some blue patches visible. The overall scene is a vast, open, and somewhat desolate winter landscape.

Merci pour votre temps précieux !

adriaan.barbaroux@univ-cotedazur.fr